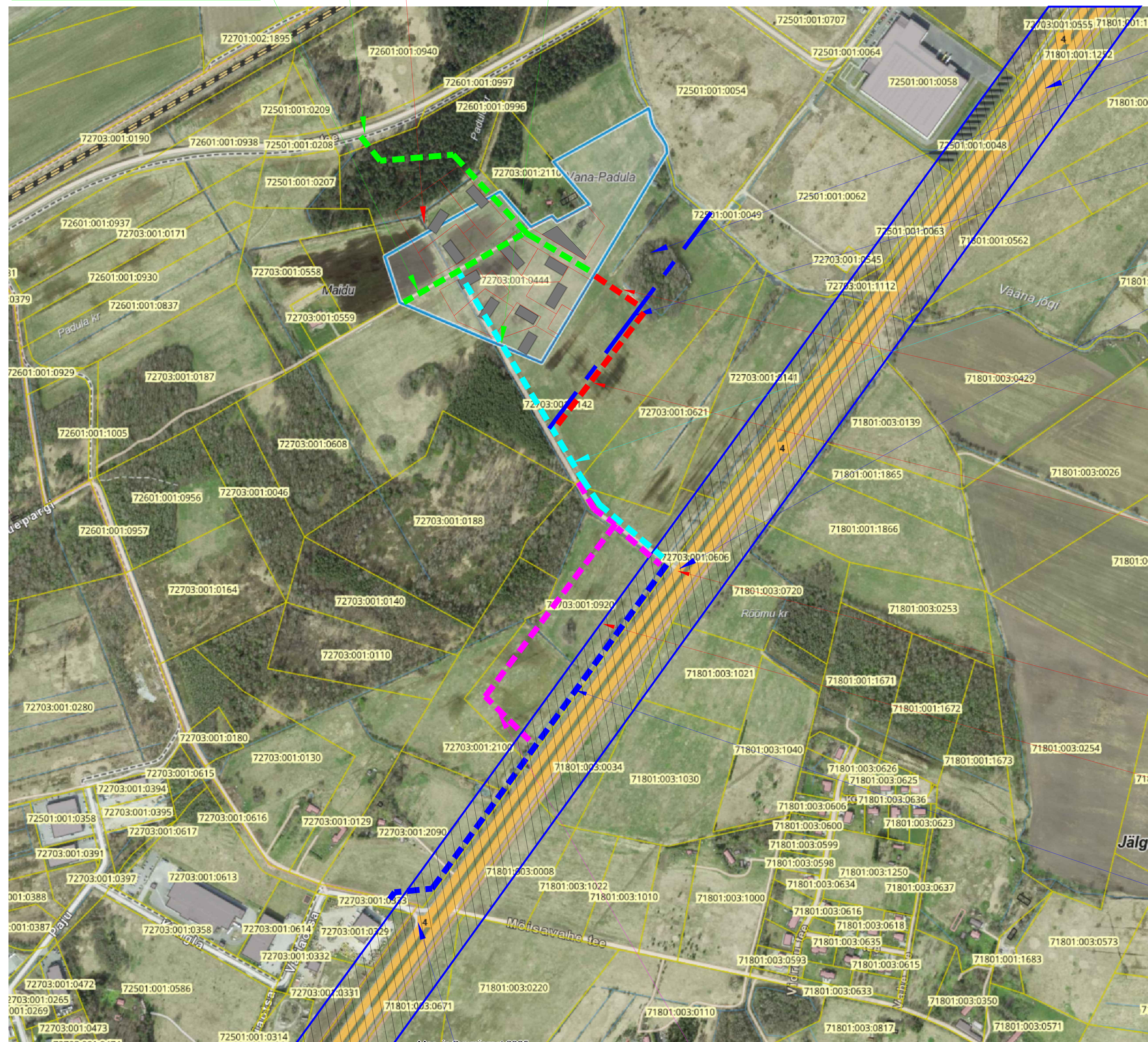


Padula DP-ala sisese teedevõrgustiku kaudu tagatakse ligipääs Vaino-Mardi; Maidu ja Vaino kinnistutele.



Ol.olev Kummeli kinnistu (tunnus 72703:001:0142) jaguneb kinnistu keskelt kaheks eri otstarbeks. Padula DP poole osa on korterelamumaa ja alumine, ehk Pärnu mnt poole osa ärimaa

Ol.olev juurdepääsutee

Perspektiivne
juurdepääsutee
trasseering (Kummeli
kinnistu korterelamu
maa-ala jaoks)-
ühenduskoht Padula DP
alaga)

Perspektiivne
juurdepääsutee
trasseering (Kummeli
kinnistu ärimaa maa-ala
jaoks)- ühenduskoht
ol.oleva koqujateega

Ol.olev Teeveere kinnistu
mahasõit. Perspektiivselt
likvideeritakse (ei kuulu
käsoleva DP mahtu !)

Tuuleveski kinnistu
(käesoleval hetkel on
kinnistu nimeks
Teeveere) DP ala- AS
Nord Projekt, töö nr.
02010

Kogujatee skemaatiline asukoht ja kulgemine

Ol.olev mahasõit (asukoht riigi põhimaantee km 17,24)

Kehtiva DP järgne kogujatee
trasseering läbi Teeveere
kinnistu (Tuuleveski DP ala-
AS Nord Projekt, töö nr.
02010)